



Frankfurt

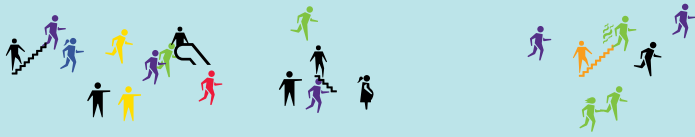
Stadt der Vielfalt



ERKUNDE DIE VIelfALT DEINER STADT



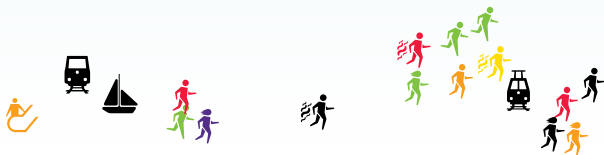
Ein kostenloses Bildungsangebot
des Frankfurter Kulturamt









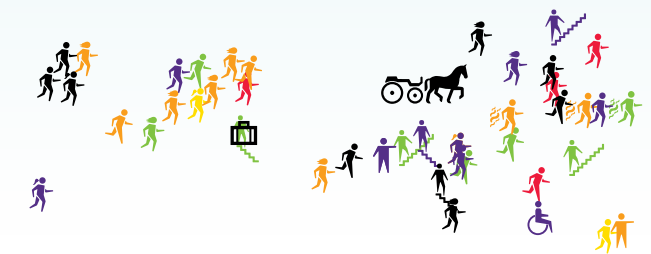
Frankfurt am Main ist seit Jahrhunderten durch Zuwanderung geprägt. In einer Stadt wie Frankfurt, in der sich Verkehrswege zu Land, zu Wasser und mittlerweile auch in der Luft kreuzen, und die seit dem 12. Jahrhundert ein bedeutendes Handelszentrum ist, kommt Vielfältiges zusammen: Menschen, Objekte und Ideen. Sich dieser Vielfalt zu öffnen, war und ist die Voraussetzung für das Gedeihen der Stadt Frankfurt.

Heute setzt sich die Bevölkerung Frankfurts aus rund 170 verschiedenen Nationen zusammen. Auch wenn weiterhin statistische Erhebungen kursieren, die Menschen in „Deutsche“ und „Migranten“ einteilen wollen, ist die Realität doch sehr viel komplexer geworden. Neben „Migration“ wird von „Mobilität“ und von „Globalisierung“ gesprochen. Die Beziehung zu der Stadt, in der man lebt, hat sich grundsätzlich verändert. Identitäten sind heterogener geworden, und somit geht es letztendlich um ein Zugehörigkeitsgefühl zu dem Ort, an dem man lebt, auch wenn die jeweiligen Wurzeln vielfältig sind.

Die historischen Institutionen und Museen der Stadt Frankfurt am Main laden dazu ein, sich mit Migration von Menschen, Objekten und Ideen **FRANKFURT** auseinanderzusetzen.



-  **Das Angebot kann epochal über das gesamte Jahr genutzt werden.**
-  **Sie entscheiden den Beginn des Projekts.**
-  **Die einzelnen Museen oder Einrichtungen können ganzjährig besucht werden.**
-  **Sie stellen sich Ihr Programm selbst zusammen, indem Sie die Museen und Einrichtungen auswählen.**
-  **Teilnehmenden Schulen entstehen keine Kosten für die Besuche in Museen und Instituten im Rahmen dieses Projekts.**
-  **Schulklassen können ab Jahrgangsstufe 8 teilnehmen.**





Haben wir Ihr Interesse geweckt?

Anmeldungen nehmen wir bis spätestens Ende September unter:

Besuch.jmf@stadt-frankfurt.de entgegen.

Wir setzen uns dann zur Klärung aller Details mit Ihnen in Verbindung. Nach Klärung aller Details erhalten Sie eine Teilnahmebestätigung.

Gerne stehen wir Ihnen darunter auch für weitere Informationen zur Auskunft zum Projekt zur Verfügung.

Vor Beginn des Projekts laden wir die teilnehmenden Lehrkräfte und Teamleiter*innen zu einer gemeinsamen Informationsveranstaltung ein.

Weitere Informationen erhalten Sie unter:



JM JÜDISCHES
MUSEUM
FRANKFURT

WELTKULTUREN
MUSEUM

**INSTITUT FÜR
STADTGESCHICHTE**
IM KARMELOTTERKLOSTER
FRANKFURT AM MAIN

bildungsstätte
anne frank

Fritz Bauer Institut
*Geschichte und
Wirkung des Holocaust*

ARCHÄOLOGISCHES
MUSEUM FRANKFURT



EINTRACHT
FRANKFURT
MUSEUM

**BI
MU**
Bibelhaus
ErlebnisMuseum